

Рис.1 Латинская официальная закладная плита, датированная 1491 годом, находилась на Спасской башне до конца 40-х годов XX века, когда были, видимо, предприняты попытки сколоть латинский текст (на памятнике имеются многочисленные выбоины, нанесшие значительный урон тексту).

Д.В. Вальков. «Латинская официальная закладная плита со Спасской башни Московского Кремля»



Рис. 1. Фрагмент плана Москвы с выгонными землями. 1849-1852 гг.

А.Г. Авдеев, В.Ю. Пирогов Кладбище иноземцев в Марьиной Роше

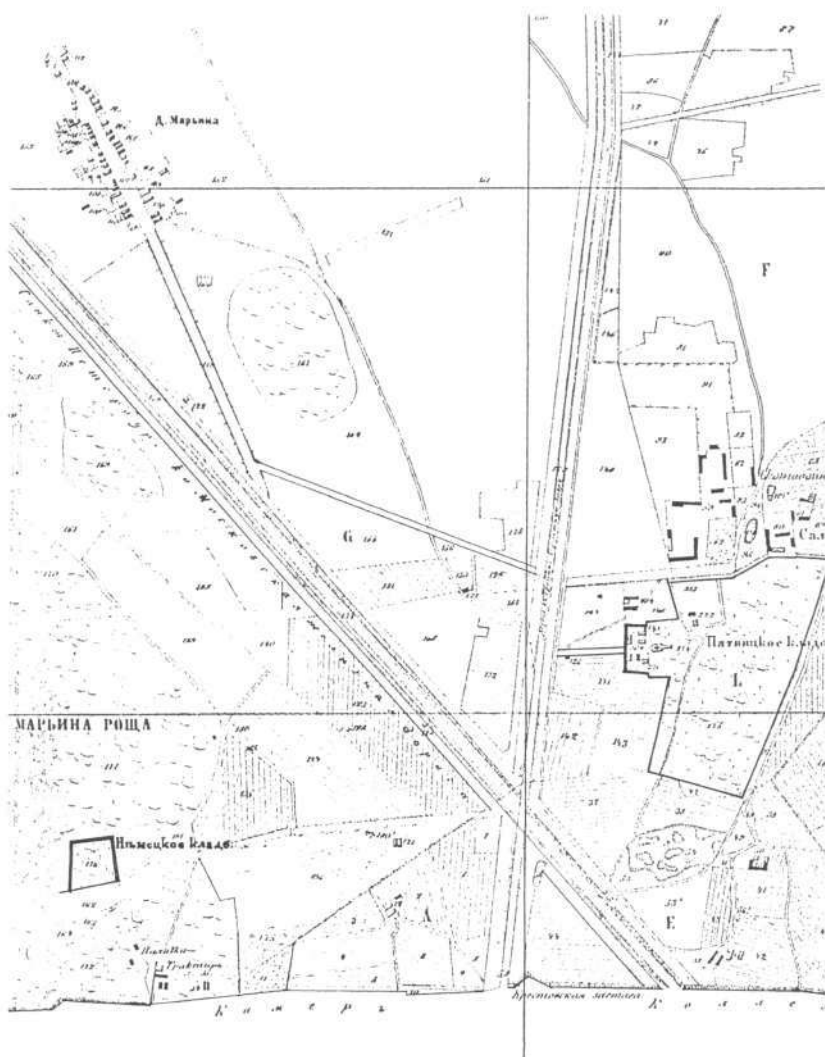


Рис. 2. Народное гуляние на Немецком кладбище в Марьиной роще. Картина середины XIX в. ГИМ

А.Г. Ахмедов, В.Ю. Пирогов Кладбище иноземцев в Марьиной Роще

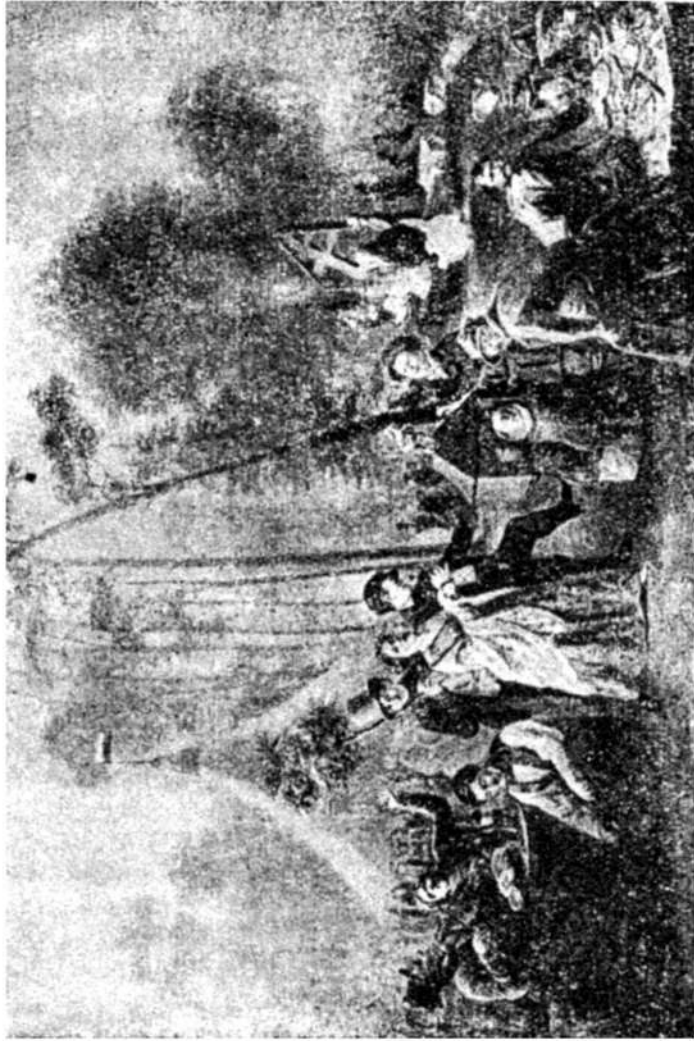


Рис. 3. Гулянье в Марьиной роще. Картина неизвестного художника. XIX в.

А.Г. Авдеев, В.Ю. Широков Кладбище иноковцев в Марьиной Роще

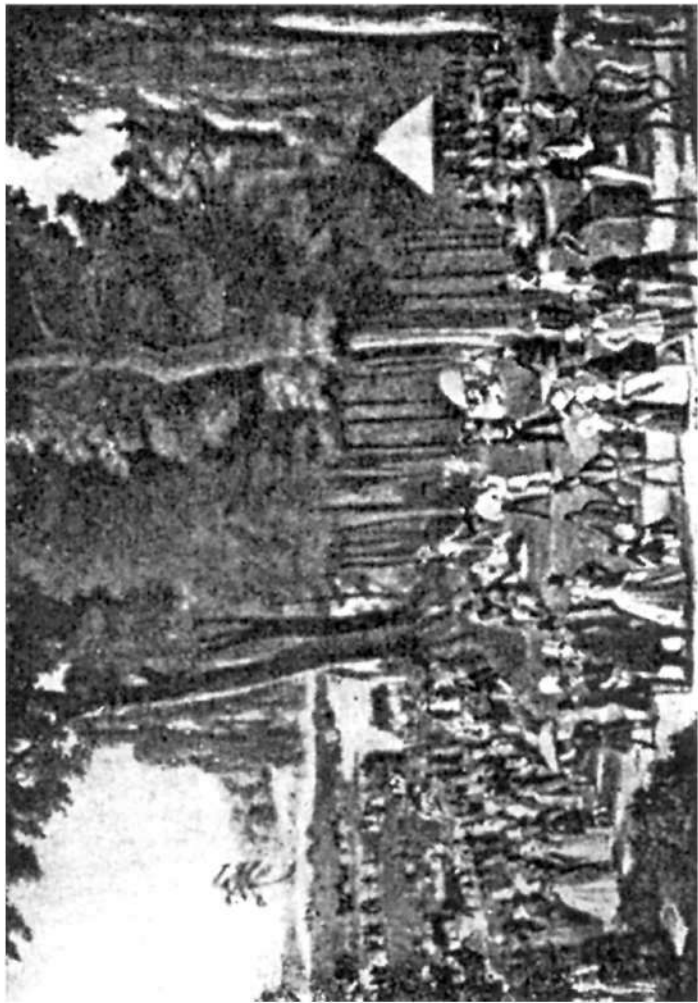


Рис. 4. План благоустройства Немецкого кладбища в Марьиной роще. По А.В. Фехнеру.

А.Г. Алдеев, В.Ю. Пирогов Кладбище иноземцев в Марьиной Роще

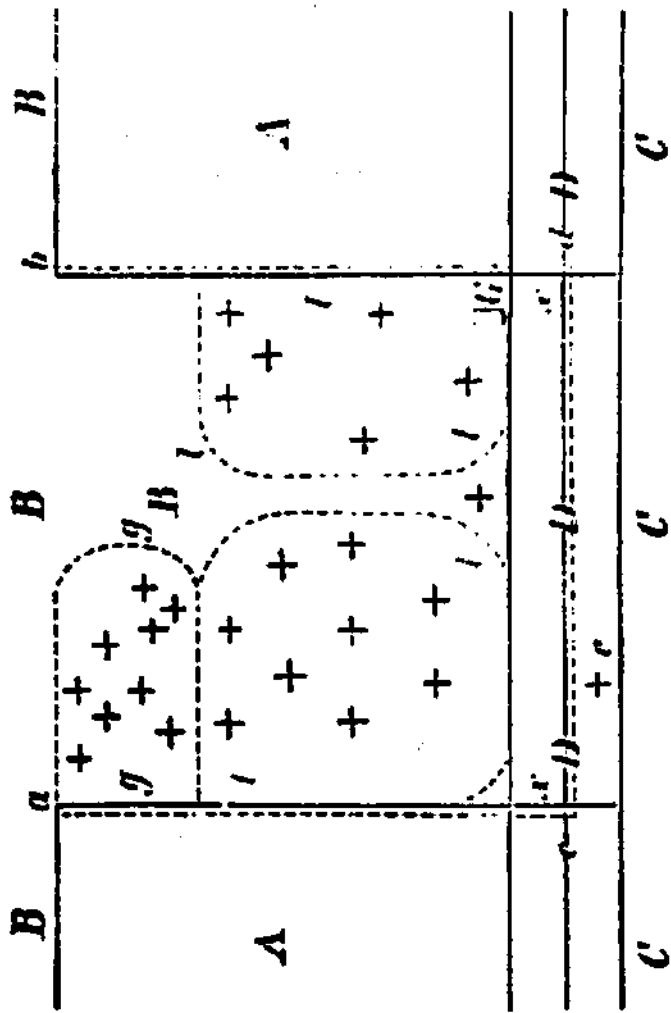


Рис. 5. План пригородов Москвы, составленный Статистическим отделом Московской Городской управы в 1911 г. Лист 4. Маринский участок.

А.Г. Авдеев, В.Ю. Пирогов Кладбище иноземцев в Марьиной Роше

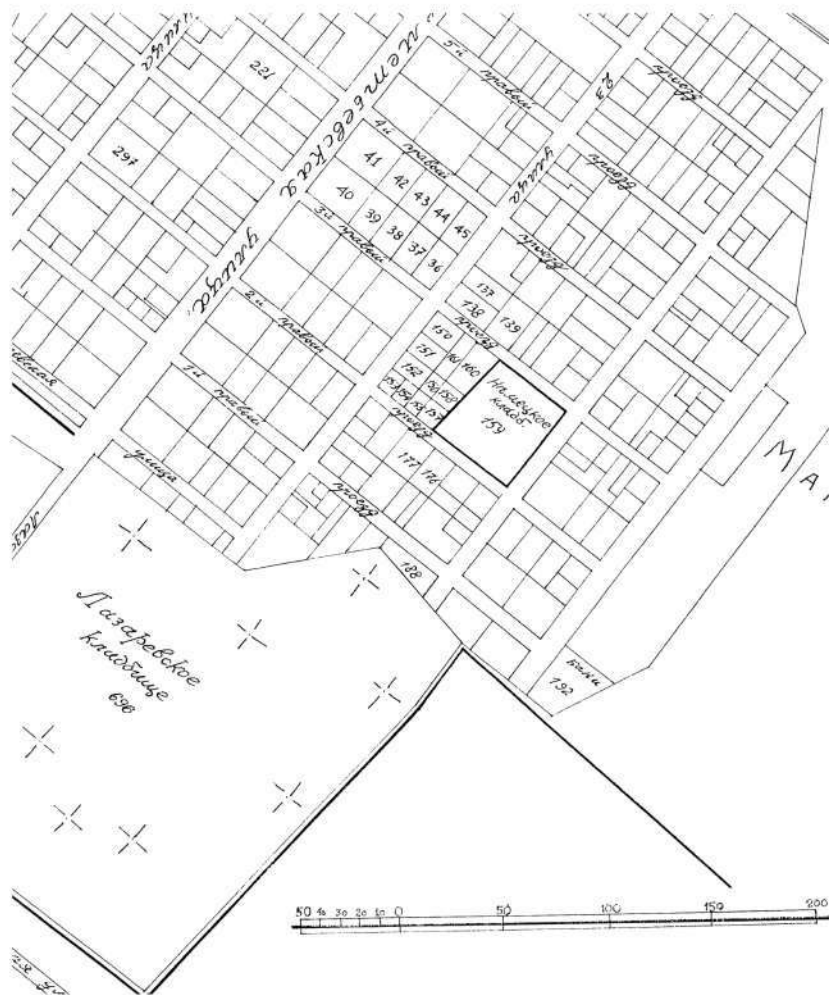


Рис. 6. Технический колледж им. летчика И.Ф. Павлова. Юго-восточный фасад. Фото 2002 г.

А.Г. Авдеев, В.Ю. Пирогов Кладбище иноземцев в Марьиной Роще

---



*Рис. 7. Технический колледж им. летчика И.Ф. Павлова. Вид с востока на бывшую территорию Немецкого кладбища в Марьиной роще. Фото 2002 г.*

---

А.Г. Авдеев, В.Ю. Пирогов Кладбище иноземцев в Марьиной Роще

